

КОМПАНИЯ
ВЕСПЕР

30
ЛЕТ
С ВАМИ

Насосные
преобразователи

E4-P8402

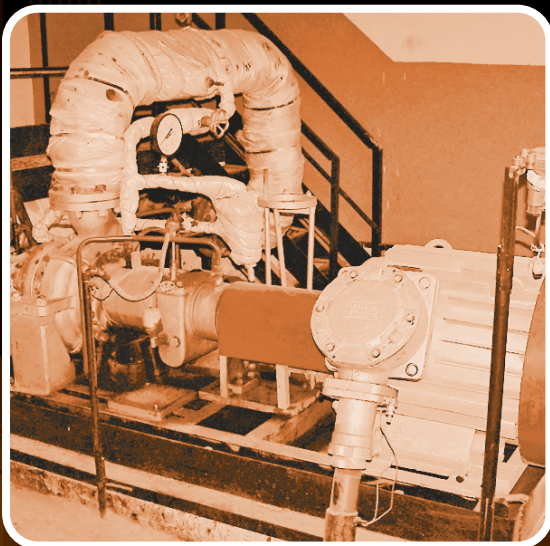
Преобразователи частоты
для управления нагрузкой
«насосного типа»
как с ПИД-регулированием,
так и без него.

~3Ф 380В 30 ~ 315 кВт



Основные характеристики

- Скалярное и векторное управление
- Поддержание технологических параметров (давления, разряжения и т.п.) с помощью встроенного ПИД-регулятора
- Интерфейс связи RS485
- Аналоговое и импульсное задание частоты
- Спящий режим
- Съёмный выносной пульт управления



Технические характеристики E4-P8402

Характеристики управления	Режимы управления	Скалярный (U/f) Векторный (без обратной связи)
	Диапазон выходных частот	Скалярный режим: 0,01 ~ 400,00 Гц Векторный режим: 0,01 ~ 200,00 Гц
	Пусковой момент	Скалярный режим: 120% (3 Гц) Векторный режим: 120% (1 Гц)
	Точность по скорости	Скалярный режим: 3% Векторный режим: ± 0,5%
	Точность по скорости	Скалярный режим: 1 : 40 Векторный режим: 1 : 50
	Диапазон регулирования по скорости	Скалярный режим: 1 : 40 Векторный режим: 1 : 50
	Разрешение установки частоты	Цифровое задание: 0,01 Гц Аналоговое задание: 0,05Гц/50Гц
	Разрешение выходной частоты	0,01 Гц
	Время разгона/торможения	0,1 ~ 3600,0 с
	Характеристика U/f	15 фиксированных характеристик 1 пользовательская характеристика
Защитные функции	Тормозной момент	До 20% (без внешнего тормозного резистора) До 120% (с внешним тормозным резистором)
	Предотвращение срыва	Регулируемый уровень предотвращения срыва при разгоне, работе на постоянной скорости и при торможении, с возможностью отключения
	Мгновенная защита по току	150% номинального тока ПЧ
	Защита преобразователя от перегрузки	120% номинального тока ПЧ в течение 1 мин 130% номинального тока ПЧ в течение 3 СЕК
	Защита двигателя от перегрузки	Электронная защита
	Защита от повышенного напряжения	Отключение выхода при напряжении на шине ПТ более 820В (410В)
	Защита от пониженного напряжения	Отключение выхода при напряжении на шине ПТ менее 380В (190В)
	Просадка питающего напряжения	Автоматический пуск преобразователя после восстановления питания
Условия эксплуатации	Защита от перегрева	Электронная аппаратная защита
	Защита от неисправности заземления	Электронная аппаратная защита
	Степень защиты	IP00
	Температура эксплуатации	-10~40°C
	Температура хранения	-20~60°C
	Относительная влажность	Не более 95% (без образования конденсата)
Коммуникационные функции	Высотность	До 1000 м
	Вибрация	До 20 Гц – 1g (9,8 м/с ²); 20~50 Гц – 0,6g (5,9 м/с ²)
		Встроенный RS-485 Протокол: Modbus RTU; Modbus ASCII

~3Ф 380В Металлический корпус			
E4-P8402-	Мощность, кВт	Выходной ток (А)	Габариты Ш x В x Г (мм)
040H	30,0	60,0	250 x 400 x 237
050H	37,0	75,0	
060H	45,0	91,0	
075H	55,0	112,0	321 x 520 x 272
100H	75,0	150,0	
125H	93,0	176,0	
150H	110,0	210,0	400 x 620 x 302
175H	132,0	253,0	
200H	160,0	302,0	
300H	220,0	430,0	495 x 720 x 330
400H	315,0	605,0	550 x 860 x 370
			670 x 960 x 370

3 года гарантии

Доставка по РФ бесплатная

Контакты: